



### Alkalmazási terület

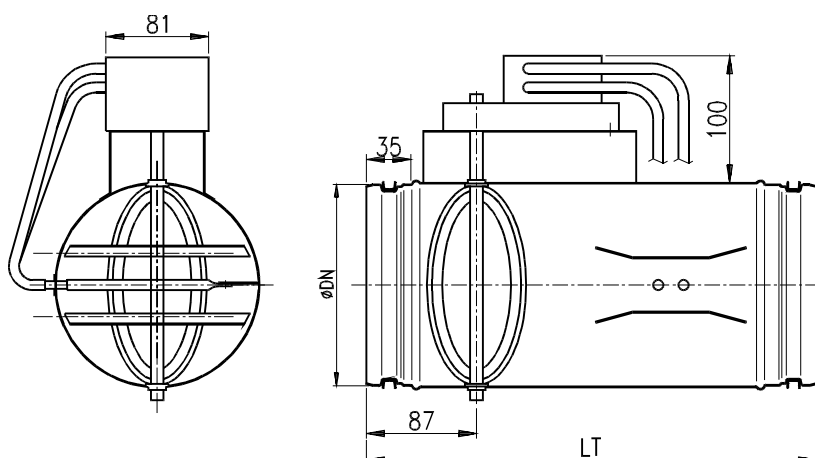
A szellőzési hálózatok működtetése során az egyes befúvási és elszívási pontoknál áramló levegő mennyisége, egy-egy helyiség légforgalma csak akkor marad állandó, ha a rendszer egyetlen elemét sem változtatják, a beépített szabályzó elemeket nem állítják át. Ez általában ellentétes a komfort-igényekkel, amelyek viszont a környezeti körülményektől, a használók igényeitől függő változtatásokat kívánnak. Az ellentmondást fel lehet oldani vezérelhető mennyiség szabályzó alkalmazásával. A TVC (kör) és TVR (négyzet) mennyiség szabályzó feladata és alkalmazási területe az, hogy abban a légcsatorna ágban, amelybe beépítik, a hálózat többi elemének pillanatnyi állásától függetlenül egy állandó légszállítási mennyiséget tartson fenn. Képes a szerkezet továbbá arra, hogy az a légmennyiség, amelynek állandóságát biztosítja, egy külső jel szintjétől függően, egy előre meghatározott alsó és felső érték között szabadon meghatározható, működés közben tetszőleges időben más értékre átváltható legyen.

### Működés

A mennyiség szabályzó három, egymással szerves egységet alkotó fő elemből épülnek fel:

- A szabályzó egy kör keresztmetszetű csövekhez csatlakoztatható alaptestre van fölépítve, amelybe a mennyiség szabályzás céljára egy precíz kialakítású, tömör zárásra képes csappantyúlap van beépítve. A lap pereme rugalmas, a lap tengelye műanyag csapágyakban ágyazott.
- Az alaptestbe a szabályzólap előtt egy speciális, nagy pontosságú mérőelem van beépítve, amelyben az áramlási sebességgel arányos nyomáskülönbségi jel képződik.
- A szabályzólap tengelyére egy szervomotor van szerelve, amely jelfeldolgozó egységet is tartalmaz, ami képessé teszi ezt a motort, hogy a mérőelem jele alapján a pillanatnyi légmennyiség értékét kiszámítsa.

A három alkotó elem egymással gyárilag össze van hangolva, be van állítva, a motort kifejezetten a szabályzóra jellemző értékekkel gyártják, ezért az egyes elemek külön nem használhatók és megbontott szállításukat nem vállaljuk.



DN	LT	Qmin	Qmax	Súly
[mm]	[mm]	[m <sup>3</sup> /h]	[m <sup>3</sup> /h]	[kg]
125	327	66	442	2
160	357	109	724	2,4
200	377	170	1131	2,8
250	402	265	1767	3,5
315	437	421	2806	4,5
400	477	679	4524	5,9
500	527	1060	7069	7,8
630	587	1683	11222	10,8

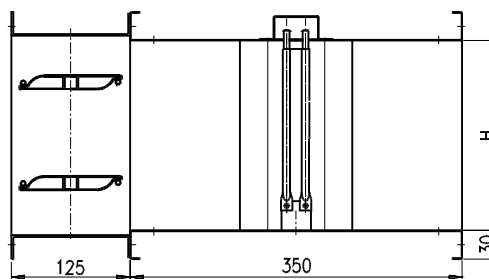
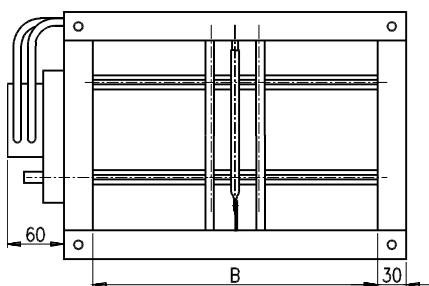
A TVC mennyiség szabályzó méretei és főbb adatai



H \ B	200	300	400	500	600	800
200	5,3	6,4	7,4	8,5		
300		7,1	8,2	9,4	10,5	
400			9,0	10,3	11,5	14,0
500				11,2	12,5	15,2
600					13,5	16,4

A TVR mennyiség szabályzók típusméretei és azok súlyai.

Egyedi méretek gyártása B=200 és B=800 mm határok között lehetséges. A "H" méretek csak a táblázatban szereplő értékek közül választhatók. Egyedi méretek tervezése előtt kérjük egyeztessen a TERMICON Rt-vel.

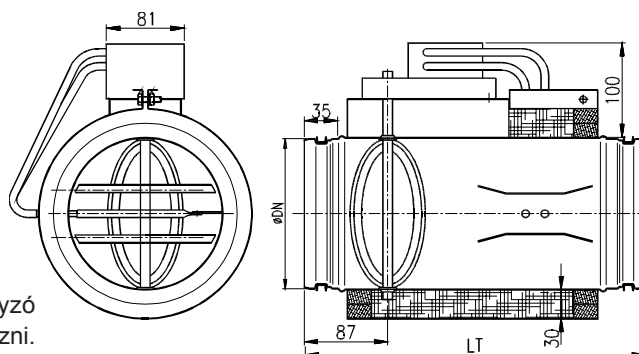


### Opciók, kiegészítő elemek

A mennyiség szabályzók működési elvéből következően a zárólap többnyire valamilyen fojtási helyzetben van és a légsebesség is a légszatórnákban szokásos értékeknél kissé magasabb. Ebből következően a szerkezetet a rendszerben zajforrásként is figyelembe kell venni, illetve célszerű a zaj csillapításáról gondoskodni.

#### Szigetelt kivitelek

A külső tér felé sugárzott zaj csillapítására a mennyiség szabályzó akusztikai szigetelő burkolattal ellátott változatát javasoljuk alkalmazni.



#### Hangcsillapítók

A légszatórnában terjedő zaj csillapítására a mennyiség szabályzó elé, illetve mögé építhető hangcsillapítók rendelhetők.

